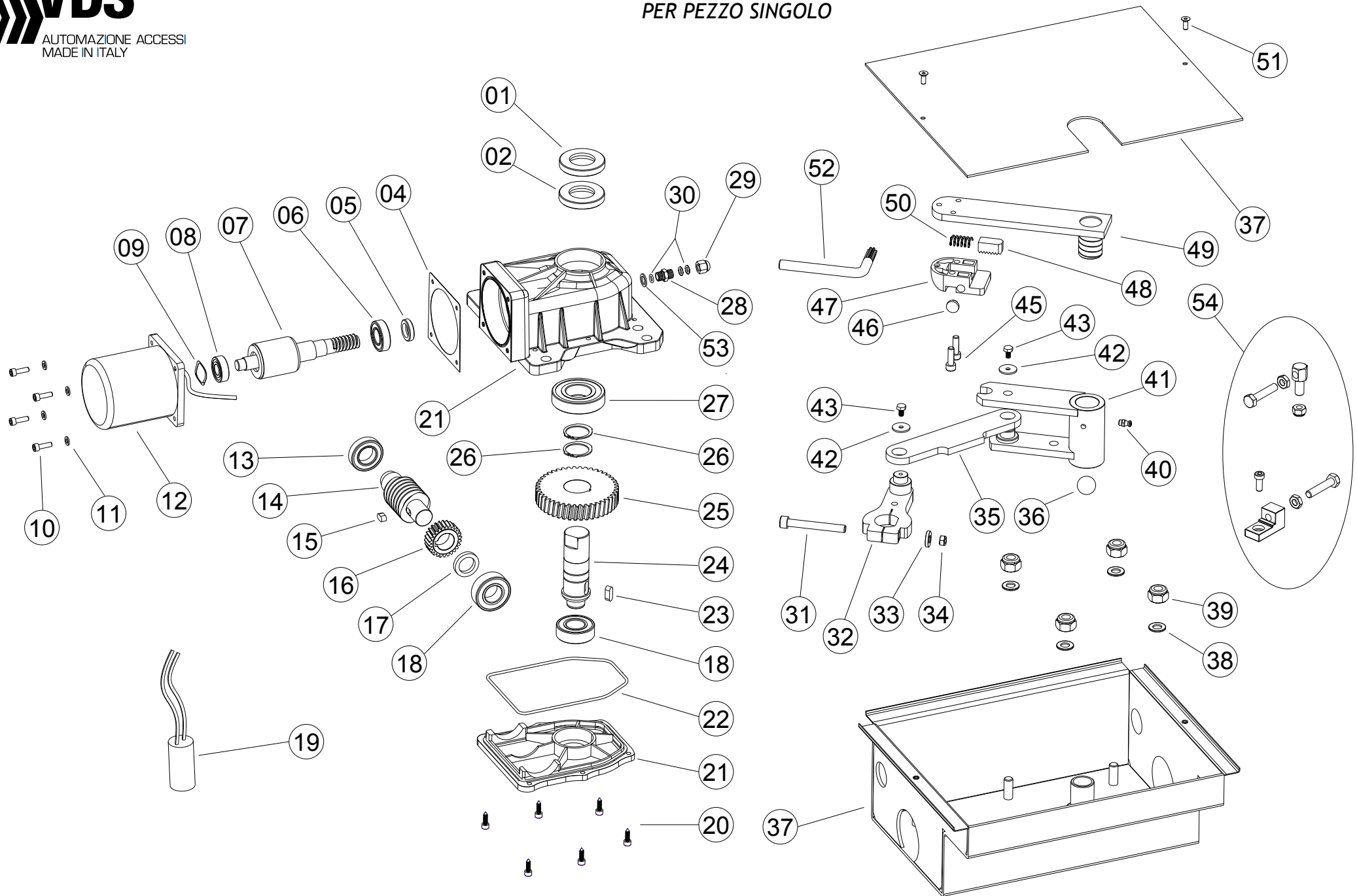


NOTA: I CODICI SONO DA CONSIDERARE
 PER PEZZO SINGOLO



N°	CODICE	DESCRIZIONE	QTA' ORDINE
01	121897/1	ANELLO DI TENUTA 35-62-10 DOPPIA TENUTA	
02	121897	ANELLO DI TENUTA 35-62-10	
04	140028/3	GUARNIZIONE STATORE	
05	121896	ANELLO DI TENUTA 20-30-7	
06	121326	CUSCINETTO 6004ZZ KBC/SKF	
07	GRP004	GRUPPO ALBERO MOTORE	
08	100090/6	CUSCINETTO 6202 ZZ KBC/SKF	
09	140068	ANELLO 34,5X28X0,5 COMPENSAZIONE	
10	VT016	VITE TCEI 6X20 INOX	
11	100068	RONDELLA X M6	
12	GRP018	GRUPPO STATORE	
13	130004/1	CUSCINETTO 6005ZZ	
14	ALB003	ALBERO DI RIDUZIONE	
15	121908	CHIAVETTA 8X7X15	
16	ING006	INGRANAGGIO DI RIDUZIONE IN BRONZO	
17	DIS004	DISTANZIALE PER ALBERO RIDUZIONE	
18	121898	CUSCINETTO 6205ZZ	
19	100063	CONDENSATORE 12,5uF	
20	121035/3	VITE AUTOFILETTANTE TCEI 5,5X19	
21	120041	SCATOLA + COPERCHIO IN ALLUMINIO	
22	GU001	GUARNIZIONE SCATOLA OR 3.5	
23	CV001	CHIAVETTA 10X8X20	
24	ALB022	ALBERO TRASMISSIONE INOX	
25	ING007	INGRANAGGIO DI TRASMISSIONE IN GHISA	
26	121901	SEEGER E d 35	
27	121899	CUSCINETTO 6207ZZ	
28	142004/2	PRESSACAVO/VITE	
29	142004/3	PRESSACAVO/DADO	
30	110520	GUARNIZIONE OR 1.78X6.75	
31	121955	VITE TCEI 8X55	
32	GRP050	GRUPPO BIELLA	

N°	CODICE	DESCRIZIONE	QTA' ORDINE
33	100071	RONDELLA X M8	
34	121365	DADO M8	
35	ST005/1	STAFFA DI COLLEGAMENTO	
36	111501	SFERA D25.4	
37	121992/G	CASSA + COPERCHIO ZINCATA	
38	121915	RONDELLA X M12	
39	12354	DADO AUTOBLOCCANTE M12	
40	7111	INGRASSATORE	
41	GRP009	GRUPPO STAFFA TRASMISSIONE	
42	112501	RONDELLA 6.4X24	
43	VT013	VITE TE 6X10	
45	140014B	VITE TCEI 8X25	
46	7112	TAPPO COPRIFORO D14	
47	STP008	SCATOLA SBLOCCO	
48	12441	PERNO SBLOCCO A CREMAGLIERA	
49	GRP010	GRUPPO STAFFA SBLOCCO	
50	121018	MOLLA SBLOCCO	
51	100065/1B	VITE TSPEI 6X20	
52	CH004	CHIAVE SBLOCCO	
53	RD004	RONDELLA 18X12X1.5 IN ALLUMINIO	

GRUPPI RICAMBI PREMONTATI

N°	CODICE	DESCRIZIONE	QTA' ORDINE
12	GRP018	GRUPPO STATORE	
13 > 18	GRP019	GRUPPO RIDUZIONE	
18 23 > 27	GRP020	GRUPPO TRASMISSIONE	
35+36+ 40+41+52 44 > 50	GRP021	GRUPPO STAFFA SBLOCCO	

PRODOTTI FINITI

N°	CODICE	DESCRIZIONE	QTA' ORDINE
1 >34+53	121991/1	UNDER-V 230V	
35 > 52	121992/3	CASSA ZINCATA COMPLETA	
/	121994/1	KIT UNDER-V 230V	

ACCESSORI OPTIONAL

N°	CODICE	DESCRIZIONE	QTA' ORDINE
54	FC006	COPPIA FINECORSIA	